



บริษัท บลู เวฟ ทราเวล 2020 (ไทยแลนด์) จำกัด

BLUE WAVE TRAVEL 2020 (THAILAND) CO.,LTD.

19/29 หมู่ที่ 1 ตำบลบ้านบึง อำเภอบ้านบึง จังหวัดชลบุรี 20170

☎ 082-782-9444 ☎ 081-870-6765 📘 BlueWave Travel

✉ bluewavetravel@outlook.com 🌐 www.bluewavetravel.co.th



@Bluwavetravel

สวิสเซอร์แลนด์



“ จะพาคุณขึ้นjungเฟรา และวิวสุดวิว บนหอไอเฟล ”

Highlights

Special Trips



ชมสิงโตหินแกะสลัก



ล่องเรือชมปารีส



นั่งรถไฟความเร็วสูง TGV



รับประทานอาหารกลางวันบนหอไอเฟล

ไฮไลท์ในโปรแกรม • สะพานไมชาเปเล ลูเซิร์น

- ถ่ายรูปคู่ออเฟลและพิพิธภัณฑสถานลูฟท์
- ขึ้นกระเช้าสู่ยอดเขา Jungfrau
- เมืองมรดกโลก กรุงเบิร์น
- ถ่ายรูปปราสาทซิลยงที่มองเทรอซ
- ศาลาไทย เมืองโลซานน์
- เดินเพลินๆ ณ เมืองเวเวย์

วันเดินทาง

05-14, 22-31 ต.ค.69

30 ต.ค. - 08 พ.ย.69

06-15, 13-22 พ.ย.69

04-13 ธ.ค.69

28 ธ.ค. - 06 ม.ค. 69

GO3CDG-TG057

129,900.-

ราคาเริ่มต้น

จะพาคุณไปขึ้นจุงเฟรา และวิวสุดวิ้าวบนหอไอเฟล ฝรั่งเศส สวิตเซอร์แลนด์ 10 วัน 7 คืน

โดยสายการบินไทย (TG)

วัน	โปรแกรมการเดินทาง	เข้า	เที่ยง	ค่ำ	โรงแรมที่พัก
1	สนามบินสุวรรณภูมิ	-	-	✈	-
2	สนามบินชาร์ลเดอโกลล์ - ปารีส - ย่านมงมาร์ต - ขึ้นรถราง - ล่องเรือแม่น้ำแซน - ห้างแกลลอรี่ ลาฟาแยตต์	✈	🍷	🍷	Brit Hotel Privilège Paris Rosny-sous-Bois หรือเทียบเท่า
3	ปารีส - ประตูดัชชี่ - ถนนชองป์เอลิเซ่ - รับประทานอาหารหอไอเฟล - มหาวิหารนอเทรอดาม - พิพิธภัณฑ์ลูฟฟ์ - ร้านค้าปลอดภาษี - ห้างชามารี แทน	🍷	🍷	X	Brit Hotel Privilège Paris Rosny-sous-Bois หรือเทียบเท่า
4	ปารีส - นั่งรถไฟ TGV รถไฟความเร็วสูง - สตรีasbourg - กอลมาร์	🍷	🍷	X	Hotel L'Europe Colmar หรือเทียบเท่า
5	กอลมาร์ - บ่อหมีสีน้ำตาล - หอนาฬิกาตารา ศาสตร์ - มองเทอร์ซ - ปราสาทซิลยอง - ซียง	🍷	🍷	🍷	Moxy Hotel หรือเทียบเท่า
6	ซียง - นั่งรถไฟสู่เมืองเซอร์แมท - ชมยอดเขาแมทเทอร์ฮอร์น - นั่งรถไฟกรอนเนอร์แกรต - ลอยเคอร์บัต - แช่น้ำแร่ Leukerbad Therme	🍷	🍷	X-	Bern Hotel หรือเทียบเท่า
7	ซียง - ขึ้นกระเช้าสู่ยอดเขาจุงเฟรา - ถ้ำน้ำแข็ง - อินเตอร์ลาเคน - ซูริค	🍷	🍷	X	Bern Hotel หรือเทียบเท่า
8	ซูริค - เมืองเก่าซูริค - ชุก - ร้านช่างทอง - ลูเซิร์น - สิ่งโตหินแกะสลัก - สะพานไม้ชาเปล	🍷	🍷	🍷	Bern Hotel หรือเทียบเท่า
9	เบิร์น - สนามบินซูริค	✈	✈	✈	-
10	สนามบินสุวรรณภูมิ	✈	-	-	-

อัตราค่าบริการและเงื่อนไขรายการท่องเที่ยว

กำหนดวันเดินทาง	ผู้ใหญ่ พัก 2-3 ท่าน ท่านละ	พักเดี่ยว เพิ่มท่านละ	ราคาทัวร์ กรณีมีตัว เครื่องบินแล้ว (Join Land)	ราคาเด็กอายุ ไม่เกิน 11 ขวบ พักกับ ผู้ใหญ่ 2 ท่าน (ไม่เสริมเตียง)
5-14 ต.ค.69	129,900.-	19,000.-	91,900.-	119,900.-
22-31 ต.ค.69	129,900.-	19,000.-	91,900.-	119,900.-
30 ต.ค. – 8 พ.ย.69	129,900.-	19,000.-	91,900.-	119,900.-
6-15 พ.ย.69	129,900.-	19,000.-	91,900.-	119,900.-
13-22 พ.ย.69	129,900.-	19,000.-	91,900.-	119,900.-
4-13 ธ.ค.69	129,900.-	19,000.-	91,900.-	119,900.-
28 ธ.ค. – 6 ม.ค. 69	139,900.-	20,000.-	98,800.-	129,900.-

ราคาทัวร์ข้างต้นยังไม่รวมค่าทิปมัคคุเทศก์ท้องถิ่นและคนขับรถรวม 16 ยูโร/ท่าน/ทริป
ราคาทัวร์ข้างต้นยังไม่รวมค่าทิปหัวหน้าทัวร์ที่ดูแลคณะจากเมืองไทย 30 ยูโร/ท่าน/ทริป

วันที่หนึ่ง สนามบินสุวรรณภูมิ

20.30 น. คณะพร้อมกัน ณ สนามบินสุวรรณภูมิ อาคารผู้โดยสารระหว่างประเทศ เคาน์เตอร์สายการบิน

วันที่สอง สนามบินชาร์ลเดอโกลล์ – ปารีส - ย่านมงมาร์ต - ขึ้นรถราง - ล่องเรือแม่น้ำแซน – ห้างแกลลอรี่ ลาฟาแยท์

00.05 น. ออกเดินทางสู่สนามบินชาร์ลเดอโกลล์ โดยสายการบินไทย เที่ยวบินที่ TG930

06.50 น. นำท่านเดินทางถึง สนามบินถึงท่าอากาศยานชาร์ล เดอ โกลด์ ประเทศฝรั่งเศส นำท่านผ่านพิธีตรวจคนเข้าเมืองและศุลกากร (เวลาท้องถิ่นช้ากว่าประเทศไทย 5 ชั่วโมง และจะเปลี่ยนเป็นเวลาช้ากว่าประเทศไทย 6 ชั่วโมง วันที่ 25 ตุลาคม 2569) นำท่านเดินทางสู่ ย่านมงมาร์ต

(Montmartre) ซึ่งเป็นย่านศิลปินมากกว่า 200 ปีแล้ว สัมผัสกับมนต์เสน่ห์และกลิ่นอายของ วันวานที่ศิลปะในฝรั่งเศสรุ่งเรืองถึงขีดสุด จากนั้นนำท่านขึ้นรถราง (Funicular) สูดชมวิวดูสวย ของนครปารีสจากบริเวณยอดเนินเขาของวิหารสกรเกอร์ (Basilica of Sacre Coeur) วิหารสีขาวที่เป็นสัญลักษณ์อันโดดเด่นของปารีส จากนั้นให้เวลาท่านเดินชมเลือกซื้อสินค้าจากร้านค้าของที่ระลึก, ร้านกาแฟที่มีอยู่มากมาย หรือ ชมเหล่าศิลปินที่มาวาดรูปอยู่ใกล้ๆ บริเวณนั้น



กลางวัน

รับประทานอาหารกลางวัน ณ ภัตตาคารอาหารพื้นเมือง

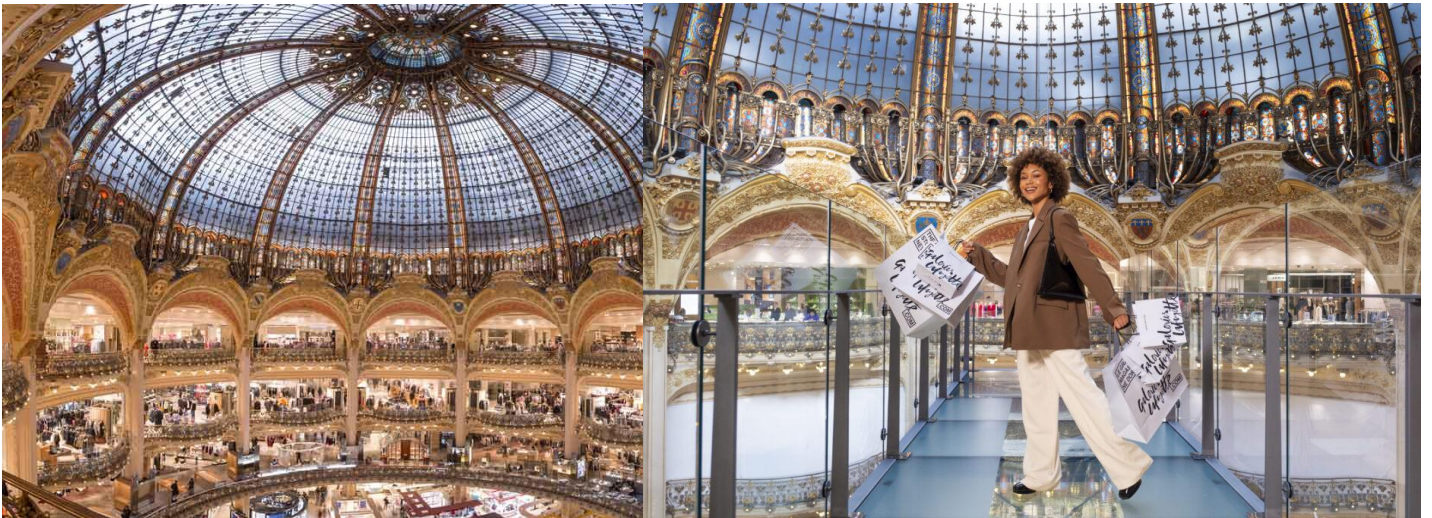
บ่าย

นำท่านล่องเรือแม่น้ำแซน (Saine river cruise) ไปตามแม่น้ำแซน ที่ไหลผ่านใจกลางกรุงปารีส ชมความสวยงามของสถาปัตยกรรมอันคลาสสิกของอาคารต่างๆ ตลอดสองฝั่งแม่น้ำนับว่าเป็นอีกหนึ่งประสบการณ์ที่น่าประทับใจโดยเรือจะล่องผ่านสถานที่ต่างๆ ที่สำคัญของปารีส



จากนั้นพาท่านสัมผัสกับบรรยากาศที่เต็มไปด้วยนักช้อปปิ้งจากทั่วทุกมุมโลกในห้างสรรพสินค้า ใหญ่ใจกลางกรุงปารีสที่แกลเลอรี ลาฟาแยตต์ (Galeries Lafayette) หรือท่านสามารถเลือกซื้อ

สินค้าของสวิสจากร้าน Bucherer ร้านดังของสวิส ที่มีสาขาเปิดอยู่ใจกลางกรุงปารีส โดยมีสินค้ามากมาย อาทิเช่น ช็อคโกแลต, เครื่องหนัง, มีดพับ, นาฬิกาข้อมือชื่อดัง อาทิเช่น Rolex, Omega, Tag Heuer เป็นต้น



ค่ำ **รับประทานอาหารค่ำ ณ ภัตตาคารอาหารจีน**

ที่พัก **นำท่านเข้าสู่ที่พัก Brit Hotel Privilege Paris Rosny-sous-Bois หรือเทียบเท่า**

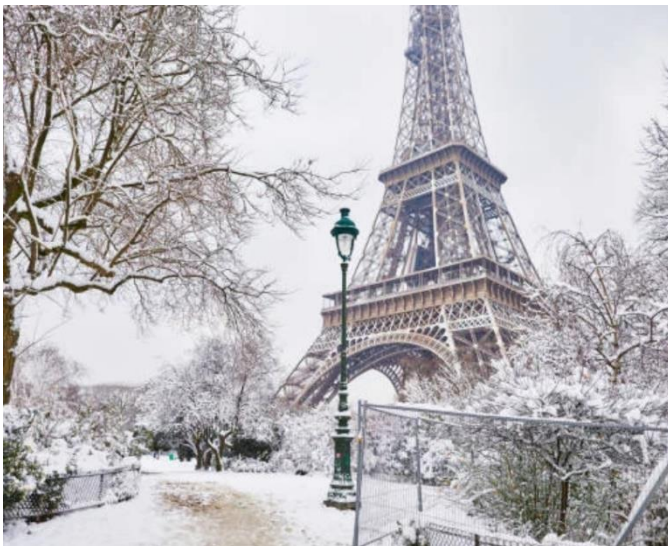
วันที่สาม **ปารีส - ประตูดัชชี่ - ถนนชองป์เอลิเซ่ - รับประทานอาหารหอไอเฟล - มหาวิหาร
นอเทรอดาม - พิพิธภัณฑ์ลูฟท์ - ร้านค้าปลอดภาษี - ห้างซามารีแทน**

เช้า **รับประทานอาหารเช้า ณ ห้องอาหารโรงแรม**

จากนั้นนำเที่ยวชมความงดงามของมหานครปารีส ผ่านชมความสวยงามของแม่น้ำแซนที่ตัดผ่านใจกลางกรุงปารีส ข้ามสะพานสู่ เกาะเดอ ลา ซิตี่ กลางแม่น้ำแซน ผ่านลานประวัติศาสตร์จัตุรัสคองคอร์ด (Place de la Concorde) ที่พระเจ้าหลุยส์ที่ 16 และพระนางมารีอังตัวเนต ถูกตัดสินประหารชีวิตโดยกิโยตินในสมัยปฏิวัติฝรั่งเศส แล้วผ่านเข้าสู่ถนนสายโรแมนติกของป์เอลิเซ่ (Champs Elysees) ซึ่งทอดยาวจากจัตุรัสคองคอร์ดตรงสู่ประตูดัชชี่นโปเลียน นำชมและถ่ายรูปคู่กับประตูดัชชี่นโปเลียน (Arc de Triomphe) สัญลักษณ์แห่งชัยชนะของจักรพรรดินโปเลียนในศึกเอาสเตอร์ลิทในปี ค.ศ.1805 โดยเริ่มสร้างขึ้นในปี ค.ศ.1806 แต่มาแล้วเสร็จในปี ค.ศ.1836 จากนั้นนำถ่ายรูปเป็นที่ระลึกกับหอไอเฟล (Tour Eiffel) สัญลักษณ์ที่โดดเด่นสูงตระหง่านคู่นครปารีสด้วยความสูงถึง 1,051 ฟุต ซึ่งสร้างขึ้นในปี ค.ศ.1889 ที่บริเวณจัตุรัsthrocคาเดโร

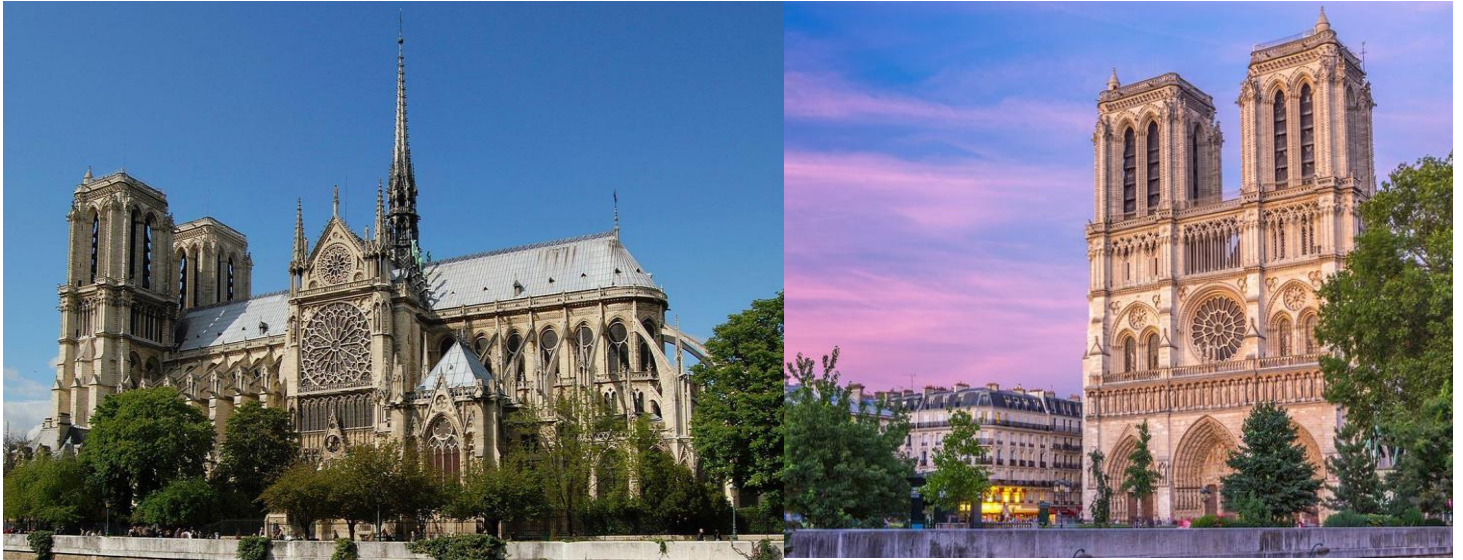


กลางวัน **รับประทานอาหารกลางวัน ณ ภัตตาคารบนหอไอเฟล สุด Exclusive พร้อมให้ท่านชื่นชมทัศนียภาพของนครปารีสบนหอไอเฟล ** กรณีภัตตาคารบนหอไอเฟลเต็ม ทางบริษัทขอสงวนสิทธิ์ในการเปลี่ยนแปลงเป็นชั้นชมหอไอเฟล และ ทานอาหารร้านที่เห็นวิวหอไอเฟลแทน ****



บ่าย นำท่านชมและถ่ายรูปคู่กับมหาวิหารนอเทรอดามแห่งปารีส (Notre-dame de Paris) ที่เริ่มก่อสร้างตั้งแต่ยุคกลาง ในปี 1163 ปัจจุบันมีอายุกว่า 860 ปี (เปิดประตูต้อนรับประชาชนอีกครั้งเมื่อวันที่ 8 ธันวาคม 2567 หลังจากเกิดเหตุไฟไหม้เมื่อวันที่ 15 เม.ย. 2562 ใช้ระยะเวลาปิดซ่อมแซมปรับปรุงกว่า 5 ปี) เป็นมหาวิหารสถาปัตยกรรมสไตล์โกธิคที่งามเลิศ โดดเด่นด้วยหอคอยคู่หน้าทรงเหลี่ยมและยอดปลายแหลมบนหลังคาวิหารสูงจากระดับพื้นดินถึง 96 เมตร

เป็นสถานที่ประกอบพิธีอภิเษกสมรสระหว่างพระเจ้าหลุยส์ที่ 16 กับพระนางมารี อังตัวแนตต์ และยังเป็นจุดกิโลเมตรที่ศูนย์ของประเทศฝรั่งเศสอีกด้วย



นำท่านถ่ายรูปคู่กับพิพิธภัณฑลุ่มท์ (Louvre Museum) พิพิธภัณฑ์เก่าแก่ทางศิลปะที่มีชื่อเสียง และยังมีขนาดใหญ่ที่สุดในโลก ในอดีตที่นี่เคยเป็นพระราชวังหลวงของราชวงศ์กาเปเซียง ซึ่งปัจจุบันได้เปลี่ยนเป็นที่จัดแสดงผลงานกว่า 35,000 ชิ้น ในพื้นที่กว่า 60,600 ตารางเมตร และมีผู้เข้าเยี่ยมชมมากถึง 9.7 ล้านคนต่อปี และที่นี่ยังเป็นที่ยังเป็นที่จัดแสดงของภาพวาดที่มีชื่อเสียงที่สุดในโลก ภาพโมนาลิซา (Monalisa) ของเลโอนาร์โด ดา วินชี ศิลปินผู้มีชื่อเสียงชาวอิตาลี อีกด้วย



และนำท่านตามรอยซีรีส์ดัง Emily in Paris ที่ Palais Royal อีกหนึ่งแลนด์มาร์กจุดถ่ายรูปที่นักท่องเที่ยวนิยมมาถ่ายรูปแห่งสีดำสลัวขาวที่ไล่ระดับความสูงโดยนักท่องเที่ยวสามารถขึ้นไปนั่งหรือยืนถ่ายรูปได้ และให้ท่านเลือกซื้อสินค้าแบรนด์เนมได้ที่ร้านค้าปลอดภาษี

นำท่านเข้าสู่ห้างสรรพสินค้าที่เก่าแก่แห่งหนึ่งของโลกอย่าง ลา ซามาริตแตง (La Samaritaine) ที่ก่อตั้งในปี 1870 โดย Ernest Cognacq และ Marie-Louise Jay โดยสถาปนิกผู้ออกแบบคือ Frantz Jourdain โดยเป็นอาคารเก่าแก่คลาสสิกที่ถูกขึ้นทะเบียน Monument Historique ให้เป็นโบราณสถานทางประวัติศาสตร์ของฝรั่งเศสในปี ค.ศ.1990 พบกับความหรูหราโดดเด่นทั้งภายนอก และ ภายในอาคารของห้างด้วยศิลปะหลากหลายรูปแบบ ตั้งแต่ภาพวาดฝาผนัง , แผงประดับอาคารที่แสนวิจิตร มีเสน่ห์เฉพาะตัว มีการผสมผสานระหว่างศิลปะอาร์ตนูโว (Art Nouveau) กับอาร์ตเดโค (Art Déco) ได้อย่างลงตัว และภายในอาคารยังมีโครงสร้างเหล็กอันมีเอกลักษณ์ที่ถอดแบบลักษณะมาจากหอไอเฟล ซึ่งห้างได้เปิดตัวอย่างเป็นทางการอีกครั้งเมื่อวันที่ 23 มิถุนายน 2021 ที่ผ่านมา และกลายเป็นห้างสรรพสินค้าแห่งใหม่ ที่เน้นย้ำถึงเสน่ห์ของปารีส มีร้านค้าระดับพรีเมียม อาหาร และงานศิลปะ รวมแล้วกว่า 600 แบรินด์ มีนิทรรศการที่จะสลับหมุนเวียนให้ได้ชมตลอด



ค่า รับประทานอาหารค่ำ ณ ภัตตาคารอาหารพื้นเมือง (เมนูหอยแอสคาร์โก)

ที่พัก นำท่านเข้าสู่ที่พัก [Brit Hotel Privilege Paris Rosny-sous-Bois](#) หรือเทียบเท่า

วันที่สี่ ปารีส – นั่งรถไฟ TGV รถไฟความเร็วสูง – สตราสบูร์ก - กอลมาร์

เช้า รับประทานอาหารเช้า ณ ห้องอาหารโรงแรม

นำท่านเดินทางสู่สถานีรถไฟ เพื่อให้ท่านนั่งรถไฟ TGV รถไฟความเร็วสูงที่ทำความเร็วได้สูงสุดถึง 320 กิโลเมตร/ชั่วโมง และครอบคลุมเมืองหลายแห่งในฝรั่งเศสและยุโรปมากกว่า 200 แห่ง

เพื่อนำท่านเดินทางสู่เมืองสตราสบูร์ก (Strasbourg) ประเทศฝรั่งเศส เมืองหลวงแห่งแคว้นอัลซาส (Alsace) ที่มี 2 วัฒนธรรม คือฝรั่งเศสและเยอรมนี เนื่องจากผลัดกันอยู่ภายใต้การปกครองของ 2 ประเทศนี้สลับกันไปมา สตราสบูร์ก เป็นเมืองใหญ่มีสถาปัตยกรรมสมัยโบราณเป็นร่องรอยประวัติศาสตร์ให้ชาวเมืองปัจจุบันได้ชื่นชม

กลางวัน

รับประทานอาหารกลางวัน ณ ภัตตาคารพื้นเมือง

บ่าย

นำท่านชมย่านริมน้ำฝรั่งเศสน้อย หรือ La Petite France หรือ Little France เป็นย่านเก่าแก่ที่ตั้งอยู่ที่เกาะใหญ่กร็องดีล (Grande Île) บนถนน Rue des Moulins พื้นที่ประวัติศาสตร์แห่งนี้ล้อมรอบไปด้วยแม่น้ำอิล (River Ill) ทั้งสี่ด้าน นับว่าเป็นศูนย์กลางการท่องเที่ยวของเมืองสตราสบูร์กที่มีชื่อเสียงอย่างมาก เป็นหนึ่งในจุดสำคัญที่สุดของเมืองนี้ ชมความงดงามของสถาปัตยกรรมบ้านเรือนริมน้ำต่างๆ อีกทั้งยังได้รับการลงทะเบียนเป็นมรดกโลกโดย UNESCO



จากนั้นนำท่านเดินทางต่อสู่ เมืองกอลมาร์ (Colmar) ที่ได้ชื่อว่าเป็นเมืองหลวงของไวน์แห่งแคว้นอัลซัส (Capitale des Vins d'Alsace) เป็นเมืองที่มีชื่อเสียงในการอนุรักษ์เมืองให้คงบรรยากาศของเมืองโบราณ โดยเฉพาะในตัวเมืองเก่าที่เรียงรายไปด้วยเรือนไม้เก่าแก่ ร้านค้าสวยงาม โบสถ์พิพิธภัณฑสถาน และร้านค้าและที่อยู่อาศัยที่คงสภาพเหมือนเมืองในยุคกลางได้อย่างดีสุดแห่งหนึ่งในประเทศ เมืองนี้มีคลองตัดไปมา จนได้รับสมญานามว่า “Little Venice” นำท่านถ่ายรูปกับมหาวิหารเซ็นต์มาร์ติน โบสถ์คาทอลิกเก่าแก่ขนาดใหญ่ที่สร้างขึ้นจากหินสีชมพู

ทั้งหลัง สร้างขึ้นในราวปี ค.ศ.1234 - 1365 ถือเป็นโบสถ์ที่ใหญ่ที่สุดของเมืองกลมาร์สร้างด้วยสถาปัตยกรรมสไตลโกธิคที่สวยงามโอ้อ่า

ค่ำ **รับประทานอาหารค่ำ ณ ภัตตาคารอาหารจีน**

ที่พัก **นำท่านเข้าสู่ที่พัก Hotel L'Europe Colmar หรือเทียบเท่า**

วันที่ห้า **กลมาร์ – บ่อหมีสีน้ำตาล – หอนาฬิกาดาราศาสตร์ – มองเทอร์ซ –
ปราสาทชิลยอง - ซียง**

เช้า **รับประทานอาหารเช้า ณ ห้องอาหารโรงแรม**

นำท่านเดินทางสู่ **กรุงเบิร์น (Bern)** เมืองที่ได้รับการยกย่องจากองค์การ UNESCO ให้เป็นเมืองมรดกโลกในปี ค.ศ. 1863 นอกจากนี้เบิร์นยังถูกจัดอันดับอยู่ใน 1 ใน 10 ของเมืองที่มีคุณภาพชีวิตที่ดีที่สุดในโลก ในปี ค.ศ.2010 อีกด้วย นำท่านชมบ่อหมีสีน้ำตาล (Bear Park) สัตว์ที่เป็นสัญลักษณ์ของกรุงเบิร์น นำท่านเดินลัดเลาะสู่ถนนจุงเคอร์นกาสเซ (Junkerngasse) ถนนที่ได้รับการอนุรักษ์ไว้อย่างดีในย่านเมืองเก่า มีบ้านอาคารสไตล์บาโรกตอนปลาย นำท่านแวะถ่ายรูปกับวิหารเบิร์น (Bern's Minster) วิหารสไตลโกธิคที่สูงที่สุดในประเทศสวิตเซอร์แลนด์ ถูกสร้างขึ้นในปี ค.ศ. 1421 จากนั้นเดินสู่ถนนแควมกัชเซอ (Kramgasse) ทำท่านชมหอนาฬิกาดาราศาสตร์ (Zytglogge) อายุ 800 ปี ที่มี "โซว์" ให้ดูทุกๆ ชั่วโมงในการตีบอกเวลาแต่ละครั้ง นำท่านเดินชมมาร์คกาสเซ (Marktgasse) ที่เต็มไปด้วยร้านดอกไม้และบูติก เป็นย่านที่ปลอดภัยนึ่ง จึงเหมาะกับการเดินเที่ยวชมอาคารเก่าอายุ 200-300 ปี



กลางวัน **รับประทานอาหารกลางวัน ณ ภัตตาคารจีน**

บ่าย จากนั้นนำท่านเดินทางสู่**เมืองมงเทรอกซ์ (Montreux)** เมืองตากอากาศเล็กๆ ที่ตั้งอยู่ริมทะเลสาบเจนีวา ได้ชื่อว่า “ริเวียร์าของสวิส” ให้ท่านได้ชมความสวยงามของทิวทัศน์ บ้านเรือนริมทะเลสาบ นำท่านถ่ายรูปกับ**ปราสาทชิลยอง (Chillon castle)** โดยปราสาทแห่งนี้ เป็นปราสาทโบราณอายุกว่า 800 ปี สร้างขึ้นบนเกาะหินริมทะเลสาบเจนีวา ตั้งแต่ยุคโรมันเรืองอำนาจโดยราชวงศ์ SAVOY โดยมีจุดมุ่งหมายเพื่อควบคุมการเดินทางของนักเดินทางและขบวนสินค้าที่จะสัญจรผ่านไปมาจากเหนือสู่ใต้หรือจากตะวันตกสู่ตะวันออกของสวิตเซอร์แลนด์ เนื่องจากเป็นเส้นทางเดียวที่ไม่ต้องเดินทางข้ามเทือกเขาสูงชัน ปราสาทแห่งนี้จึงเปรียบเสมือนด่านเก็บภาษีซึ่งเอาเปรียบชาวสวิสมานานนับร้อยปี นำท่านสู่บริเวณริมทะเลสาบที่มีทางเดินริมน้ำที่สวยงามที่สุด โดยเฉพาะในช่วงฤดูร้อนเส้นทางเดินเลียบทะเลสาบประดับประดาด้วยดอกไม้หลากสีสันตลอดทาง เหมาะสำหรับการเดินเล่นสูดอากาศบริสุทธิ์ ให้เวลาท่านถ่ายรูปคู่กับ**รูปปั้นเฟรดดี เมอร์คิวรี่ (Freddie Mercury Statue)** เป็นอนุสาวรีย์ทองสัมฤทธิ์ขนาดใหญ่ที่มีความสูงประมาณ 3 เมตร ตั้งตระหง่านอยู่ริมทะเลสาบเจนีวา ณ จัตุรัส Place du Marché จากนั้นนำท่านเดินทางสู่**เมืองซียง (Sion)**



ค่ำ **รับประทานอาหารค่ำ ณ ภัตตาคารอาหารพื้นเมือง**

ที่พัก **นำท่านเข้าสู่ที่พัก Moxy Hotel หรือเทียบเท่า**

วันที่หก **ซียง - นั่งรถไฟสู่เมืองเซอร์แมท - ชมยอดเขาแมทเทอร์ฮอร์น - นั่งรถไฟกรอนเนอร์แกรต - ลอยเคอร์บัด - แช่น้ำแร่ Leukerbad Therme**

เช้า **รับประทานอาหารเช้า ณ ห้องอาหารโรงแรม**

นำท่านเดินทางสู่เมืองทาช Tasch เพื่อนำท่านนั่งรถไฟเข้าสู่เซอร์แมท (Zermatt) เมืองแห่งสกีรีสอร์ท ยอดนิยมที่ได้รับความนิยมสูง เนื่องจากเป็นเมืองที่ปลอดมลพิษทางอากาศเพราะยานพาหนะในเมืองไม่ใช้น้ำมันเชื้อเพลิง แต่ใช้แบตเตอรี่เท่านั้น และยังมีฉากหลังของตัวเมืองเป็นยอดเขาแมทเทอร์ฮอร์น (Matterhorn) ที่ได้ชื่อว่าเป็นยอดเขาที่มีรูปทรงสวยที่สุดในสวิตเซอร์แลนด์ นำท่านนั่งรถไฟขึ้นเพื่อสู่สถานีรถไฟกรอนเนอร์แกรต (Gornergrat railway) เดินทางสู่จุดชมวิวที่ท่านจะได้เห็นทัศนียภาพที่สวยงามของยอดเขาแมทเทอร์ฮอร์นที่สวยงาม โดยท่านสามารถเดินเท้าสู่บริเวณทะเลสาบที่อยู่สูงจากระดับน้ำทะเล 2,757 เมตร โดยบริเวณทะเลสาบนี้เป็นเงาสะท้อนภาพเขาแมทเทอร์ฮอร์น (Matterhorn's reflect) อันสุดสวยงามยิ่งนัก (โดยปกติน้ำในทะเลสาบ จะมากหรือน้อยขึ้นอยู่กับปริมาณน้ำฝน และ สภาพอากาศ ถ้าช่วงฤดูหนาวทะเลสาบจะกลายเป็นน้ำแข็ง)



กลางวัน

รับประทานอาหารกลางวัน ณ ภัตตาคารพื้นเมือง

บ่าย

จากนั้นให้เวลาท่านอิสระชมเมืองเซอร์แมทอย่างจุใจ ทั้งเลือกซื้อสินค้าต่างๆ มากมาย จากนั้นนำท่านเดินทางสู่เมืองลอยเคอร์บัด (Leukerbad) เป็นเมืองสปาและรีสอร์ทหน้าแร่ธรรมชาติที่ใหญ่ที่สุดในเทือกเขาแอลป์ เมืองนี้มีชื่อเสียงระดับโลกในฐานะจุดหมายปลายทางที่รวมการพักผ่อนแบบ Wellness เข้ากับกิจกรรมกลางแจ้งได้อย่างลงตัว โดยมีไฮไลต์สำคัญคือการแช่น้ำแร่ร้อน

ท่ามกลางวิวภูเขาหิมะที่งดงาม นำท่านแช่น้ำแร่ร้อนผ่อนคลายที่ **Leukerbad Therme** สระน้ำแร่ร้อนธรรมชาติที่ใหญ่ที่สุดในเทือกเขาแอลป์ มีสระว่ายน้ำทั้งในร่มและกลางแจ้งกว่า 10 สระ อุณหภูมิระหว่าง 28–44 องศาเซลเซียส ทั้งแบบในร่มและกลางแจ้ง พร้อมเครื่องเล่นสไลเดอร์ และโซนสปาครบวงจร โดยสระน้ำแร่กลางแจ้งที่สามารถแช่น้ำพร้อมชมวิวภูเขา Daubenhorn ได้อย่างใกล้ชิด รวมถึงสระนวดตัว (Vitality Pool) และสระผ่อนคลาย (Relax Pool)



ค่า รับประทานอาหารค่ำ ณ ภัตตาคารอาหารจีน

ที่พัก นำท่านเข้าสู่ที่พัก **Moxy Hotel** หรือเทียบเท่า

วันที่เจ็ด เชียง – ขึ้นกระเช้าสู่ยอดเขาจุงเฟรา - ถ้ำน้ำแข็ง - อินเตอร์ลาเคน - ซูริก

เช้า รับประทานอาหารเช้า ณ ห้องอาหารโรงแรม

ออกเดินทางสู่เมืองกรินเดอวัลด์ (Grindelwald) เมืองตากอากาศที่สวยงาม เพื่อขึ้นกระเช้า Eiger Express กระเช้าลอยฟ้าตัวใหม่ สู่สถานี Eigerletscher โดยกระเช้าตัวนี้นอกจากจะทำให้ท่านได้เห็นวิวความสวยงามของจุงเฟราโดยรอบแล้วยังจะช่วยให้ท่านลดเวลาลงกว่า 40 นาที เมื่อเทียบกับการขึ้นสู่ยอดเขาแบบเดิม หลังจากนั้นนำท่านเดินทางต่อด้วยรถไฟเพื่อขึ้นสู่ **สถานีรถไฟจุงเฟรายอร์ค (Jungfraujoch) สถานีรถไฟที่อยู่สูงที่สุดในยุโรป (Top of Europe)** ระหว่างเส้นทางขึ้นสู่ยอดเขาท่านจะได้ผ่านชมธารน้ำแข็งที่มีขนาดใหญ่ โดยเมื่อปี ค.ศ. 2001 องค์การยูเนสโกประกาศให้ยอดเขาจุงเฟรา เป็นพื้นที่มรดกโลกทางธรรมชาติแห่งแรกของยุโรป มีความสูงกว่าระดับน้ำทะเลถึง 11,333 ฟุตหรือ 3,454 เมตร หลังจากนั้นนำท่านเข้าชมถ้ำน้ำแข็ง (Ice Palace) ที่แกะสลักให้สวยงาม อยู่ใต้ธารน้ำแข็งลึกถึง 30 เมตร อิสระให้ท่านได้สนุกสนานกับการถ่ายรูป เล่นหิมะบนยอดเขาและเพลิดเพลินกับกิจกรรมบนยอดเขา และที่ไม่ควรพลาดกับการส่งโปสการ์ดโดยที่ทำการไปรษณีย์ที่สูงที่สุดในยุโรป



กลางวัน

รับประทานอาหารกลางวัน ณ ภัตตาคารพื้นเมืองบนยอดเขา

บ่าย

นำท่านเดินทางต่อสู่เมืองอินเตอร์ลาเคน (Interlaken) เป็นเมืองที่ตั้งอยู่ระหว่างทะเลสาบทุน (Lake Thun) และทะเลสาบเบรียนซ์ (Lake Brienz) อันเป็นแหล่งท่องเที่ยวที่สำคัญ และมีความสำคัญประหนึ่งเมืองหลวงของแคว้นเนอโรโอเบลันด์ มีภาพของยอดเขาจุงเฟรราเป็นฉากหลัง อิสระให้ท่านเดินเล่นชมเมือง สัมผัสบรรยากาศ และธรรมชาติแบบสวิสในเมืองเล็กๆ ที่น่ารักแห่งนี้

ค่ำ

รับประทานอาหารค่ำ ณ ภัตตาคารอาหารจีน

ที่พัก

นำท่านเข้าสู่ที่พัก [Harry's Home Zürich Limmattal](#) หรือเทียบเท่า

เช้า

รับประทานอาหารเช้า ณ ห้องอาหารโรงแรม

นำท่านเที่ยวชม เมืองซูริก (Zurich) เมืองที่ใหญ่ที่สุดในประเทศ นำท่านถ่ายรูปกับโบสถ์ฟรอมุนสเตอร์ (Fraumunster abbey) สร้างขึ้นในปี ค.ศ. 853 โดยกษัตริย์เยอรมันหลุยส์ ใช้เป็นสำนักแม่ชีที่มีกลุ่มหญิงสาวชนชั้นสูงจากทางตอนใต้ของเยอรมันอาศัยอยู่ นำท่านสู่จัตุรัสพาราเดพลาทซ์ (Paradeplatz) เป็นจัตุรัสเก่าแก่ที่มีมาตั้งแต่สมัยศตวรรษที่ 17 ปัจจุบันเป็นชุมทางรถรางที่สำคัญของเมืองและยังเป็นศูนย์กลางการค้าของย่านธุรกิจ ธนาคาร สถาบันการเงินที่ใหญ่ที่สุดในประเทศ อิสระให้ท่านได้เดินชมเมือง ถ่ายรูปและเลือกซื้อของที่ระลึกตามอัธยาศัย



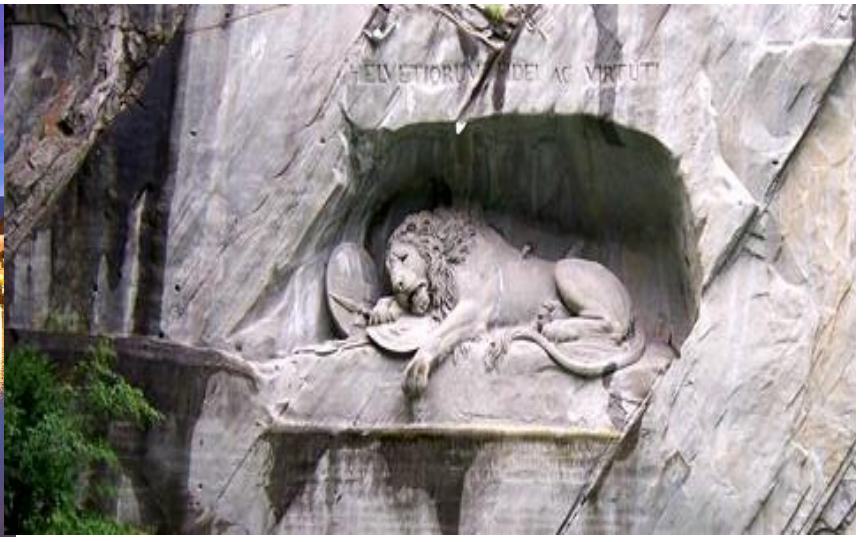
นำท่านเดินทางสู่เมืองชุก (Zug) เมืองเล็กๆ ริมทะเลสาบที่สวยงามราวกับเทพนิยายตั้งอยู่ทางภาคกลางตอนบนของประเทศ โดยนอกจากความสวยงามของทัศนียภาพแล้ว เมืองนี้ยังมีอัตราการเก็บภาษีที่ค่อนข้างต่ำจึงถือเป็นที่ตากอากาศที่นิยมของเหล่าเศรษฐี คนดังสำคัญระดับโลกมากมายมาเยือน ท่านอาจจะเห็นซูเปอร์คาร์จอดเรียงรายอยู่ 2 ข้างทาง จนเป็นเรื่องธรรมดาไปเลย นำท่านชมเมืองชมหอนาฬิกาเมืองชุก (Clock Tower) แลนด์มาร์กที่สำคัญแห่งหนึ่งของเมือง ด้วยความสูงของหอนาฬิกาถึง 52 เมตรและความโดดเด่น ของหลังคาซึ่งเป็นสีน้ำเงินขาวโดดเด่นตัดกับสีหลังคาสีน้ำตาลของบ้านเมืองสวยงามอย่างยิ่ง นำท่านเข้าชมร้านทำทองที่เก่าแก่ที่สุดในยุโรป (The Oldest house of goldsmiths in Europe) ของครอบครัว Lohri เปิดทำการตั้งแต่

สมัยศตวรรษที่ 16 ภายในตัวอาคารมีการตกแต่งในรูปแบบสถาปัตยกรรมสมัยจักรวรรดิโนเลียน มีซุ้มประตูและเสาโรมัน มีรูปปั้นและจิตรกรรมฝาผนัง ด้วยการวาดลายหินอ่อนด้วยมือ ในปี 1971 ได้เปิดร้านนี้เป็นพิพิธภัณฑ์ศิลปะล้ำค่าและเครื่องประดับหายาก และบางชิ้นมีเพียงชิ้นเดียวในโลก มีเวลาให้ท่านเดินขึ้นชมอาคาร งานศิลปะล้ำค่าและเครื่องประดับหายากแล้ว ในส่วนของ Lohri Store ยังมีนาฬิกาชั้นนำระดับโลกให้ท่านเลือกซื้อเลือกชม อาทิ เช่น Patek Philippe, Franck Muller Cartier, Piaget, Parmigiani Fleurier, Panerai, IWC , Omega, Jaeger-LeCoultre, Blancpain, Tag Heuer ฯลฯ



กลางวัน รับประทานอาหารกลางวัน ณ ภัตตาคารจีน

บ่าย นำท่านเดินทางสู่เมืองลูเซิร์น (Lucerne) เมืองท่องเที่ยวยอดนิยมอันดับหนึ่งของสวิตเซอร์แลนด์ ที่ถูกห้อมล้อมไปด้วยทะเลสาบและขุนเขา จากนั้นพาท่านชมสิงโตหินแกะสลัก (Dying Lion of Lucerne) ที่แกะสลักบนผาหินธรรมชาติ เพื่อเป็นอนุสรณ์รำลึกถึงการสละชีพอย่างกล้าหาญของทหารสวิสที่เกิดจากการปฏิวัติในฝรั่งเศสเมื่อปี ค.ศ.1792 ชมสะพานไม้ชาเปิล (Chapel Bridge) ซึ่งมีความยาวถึง 204 เมตร ทอดข้ามผ่านแม่น้ำรอยส์ Reuss River อันงดงามซึ่งเป็นเหมือนสัญลักษณ์ของเมืองลูเซิร์น เป็นสะพานไม้ที่มีหลังคาที่เก่าแก่ที่สุดในยุโรป สร้างขึ้นเมื่อปี ค.ศ. 1333 โดยใต้หลังคาคลุ่มสะพานมีภาพวาดประวัติศาสตร์ของชาวสวิสแบบสมัยใหม่ตลอดแนว สะพาน มีถนนเลียไปตามเนินเขาตลอดระยะทาง จากนั้นให้ท่านได้อิสระเลือกซื้อสินค้าของสวิส เช่น ช็อคโกแลต, เครื่องหนัง, มีดพับ, นาฬิกาหยั้ห้อดัง อาทิเช่น Rolex, Omega, Tag Heuer เป็นต้น



ค่า อีสรอาหารค่าตามอัยาศัย

ที่พัก นำท่านเข้าสู่ที่พัก Harry's Home Zürich Limmattal หรือเทียบเท่า

วันที่เก่า ซูริก - สนามบินซูริก

เช้า รับประทานอาหารเช้า ณ ห้องอาหารโรงแรม

นำท่านเดินทางสู่สนามบิน เพื่อทำคืนภาษี (Tax Refund) และมีเวลาช้อปปิ้งสินค้าปลอดภาษี (Duty Free) ภายในสนามบิน

13.05 น. ออกเดินทางสู่กรุงเทพ โดยเที่ยวบินที่ TG971

วันที่สิบ สนามบินสุวรรณภูมิ

06.10 น. เดินทางถึงสนามบินสุวรรณภูมิ

อัตราค่าบริการและเงื่อนไขรายการท่องเที่ยว

กำหนดวันเดินทาง	ผู้ใหญ่ พัก 2-3 ท่าน ท่านละ	พักเดี่ยว เพิ่มท่านละ	ราคาทัวร์ กรณีมีตัว เครื่องบินแล้ว (Join Land)	ราคาเด็กอายุ ไม่เกิน 11 ขวบ พักกับ ผู้ใหญ่ 2 ท่าน (ไม่เสริมเตียง)
5-14 ต.ค.69	129,900.-	19,000.-	91,900.-	119,900.-
22-31 ต.ค.69	129,900.-	19,000.-	91,900.-	119,900.-
30 ต.ค. – 8 พ.ย.69	129,900.-	19,000.-	91,900.-	119,900.-
6-15 พ.ย.69	129,900.-	19,000.-	91,900.-	119,900.-
13-22 พ.ย.69	129,900.-	19,000.-	91,900.-	119,900.-
4-13 ธ.ค.69	129,900.-	19,000.-	91,900.-	119,900.-
28 ธ.ค. – 6 ม.ค. 69	139,900.-	20,000.-	98,800.-	129,900.-

ราคาทัวร์ข้างต้นยังไม่รวมค่าทิปมัคคุเทศก์ท้องถิ่นและคนขับรถรวม 16 ยูโร/ท่าน/ทริป
ราคาทัวร์ข้างต้นยังไม่รวมค่าทิปหัวหน้าทัวร์ที่ดูแลคณะจากเมืองไทย 30 ยูโร/ท่าน/ทริป

*****โปรแกรมอาจจะมีการปรับเปลี่ยนตามความเหมาะสมของสภาพอากาศและฤดูกาล*****



โปรดทราบ...

การพิจารณาอนุมัติวีซ่าและระยะเวลาการพิจารณาขึ้นอยู่กับสถานทูตฯ เท่านั้น
บริษัทฯ ทำหน้าที่เป็นเพียงผู้ประสานงานในการจัดรวบรวมเอกสารและทำการนัดหมายให้เท่านั้น
ไม่สามารถแทรกแซงหรือเร่งรัดกระบวนการพิจารณาวีซ่าของสถานทูตฯ ได้

หากท่านไม่ได้รับการอนุมัติวีซ่า และมีค่าใช้จ่ายต่างๆ ที่เกิดขึ้นจริง
เช่น ค่าตั๋วเครื่องบิน โรงแรมที่พัก ค่าเข้าชมสถานที่ ค่าวีซ่า ฯลฯ

ทางบริษัทฯ ขอสงวนสิทธิ์ในการคืนเงิน

ซึ่งทางบริษัทฯ ถือได้ว่าท่านได้รับทราบแล้วเมื่อทำการกรอกข้อมูลส่วนตัวและส่งกลับให้ทางบริษัทฯ

✓ อัตราค่าบริการรวม



ค่าบริการโดยสารเครื่องบินชั้นประหยัด (Economy Class) ที่ระบุวันเดินทางไปกลับ พร้อมคณะ (ในกรณีมีความประสงค์อยู่ต่อ จะต้องไม่เกินจำนวนวัน และอยู่ภายใต้เงื่อนไขของสายการบิน) รวมค่าภาษีสนามบินทุกแห่งตามรายการ



ค่าที่พักห้องละ 2-3 ท่าน ตามโรงแรมที่ระบุไว้ในรายการ หรือระดับเทียบเท่า



ภาษีมูลค่าเพิ่ม 7% (เฉพาะค่าบริการ)



ค่าอาหาร ค่าเข้าชม และ ค่ายานพาหนะทุกชนิด ตามที่ระบุไว้ในรายการทัวร์ข้างต้น



ค่าประกันอุบัติเหตุวงเงินสูงสุด 3 ล้านบาท

(แผน Easy 3 รายละเอียดโปรดสแกนด้านล่าง
**เงื่อนไขตามกรมธรรม์ประกันภัย)



ค่าน้ำหนักกระเป๋าเดินทางตามที่สายการบินกำหนดไม่เกิน 23 กิโลกรัม / ท่าน



✗ อัตราค่าบริการไม่รวม



ค่าธรรมเนียมการจัดทำหนังสือเดินทาง



ค่าใช้จ่ายส่วนตัว อาทิเช่นค่าเครื่องดื่มที่สั่งพิเศษ, ค่าโทรศัพท์, ค่าชกกรีด, ค่าธรรมเนียมหนังสือเดินทาง, ค่าน้ำหนักเกินจากทางสายการบินกำหนด, ค่ารักษาพยาบาล กรณีเกิดการเจ็บป่วยจากโรคประจำตัว, ค่ากระเป๋าเดินทางหรือของมีค่าที่สูญหายในระหว่างการเดินทาง เป็นต้น



ค่าธรรมเนียม วีซ่าสวีตเซอร์แลนด์ รวมค่าบริการยื่นวีซ่า (5,900.-บาท)

สำหรับท่านที่รับประทานอาหารพิเศษ อาหารเจ หรือไม่ทานเนื้อสัตว์ ไม่ทานหมู ไม่ทานไก่ และมีความจำเป็นให้ทางบริษัท จัดเตรียมอาหารไว้ให้ท่านเป็นพิเศษนอกเหนือจากที่กรุ๊ปจัดไว้ในรายการ ขอสงวนสิทธิ์ในการเรียกเก็บค่าใช้จ่ายเพิ่มเติมที่เกิดขึ้นตามจริง



ค่าทิปมัคคุเทศก์ท้องถิ่นและคนขับรถ 16 EUR / ท่าน / ทริป

ค่าทิปหัวหน้าทัวร์จากเมืองไทย 30 EUR / ท่าน (เด็กชำระทิปเท่ากับผู้ใหญ่)



ค่าธรรมเนียมน้ำมันและภาษีสนามบิน ในกรณีที่สายการบินมีการปรับขึ้นราคา ซึ่งลูกค้าต้องชำระส่วนต่างเพิ่ม บริษัทฯ ขอสงวนสิทธิ์เรียกเก็บค่าบริการเพิ่ม กรณีที่สายการบินมีการปรับขึ้นค่าน้ำมันและภาษีสนามบิน ก่อนเดินทาง



ค่าน้ำหนักกระเป๋าเดินทางในกรณีที่เกินกว่าสายการบินกำหนด

ค่าบริการยกกระเป๋าในโรงแรม ซึ่งท่านจะต้องดูแลกระเป๋าและทรัพย์สินด้วยตัวท่านเอง





เงื่อนไขการให้บริการ

1. กรุณาชำระเงินมัดจำท่านละ 40,000 บาท + ค่าวีซ่า 5,900 บาท (ค่ามัดจำ + ค่าวีซ่า)
** ในกรณีที่ต้องการให้บริษัทยื่นวีซ่าให้ ค่าวีซ่าจะต้องชำระเข้ามาพร้อมค่ามัดจำ**
2. ส่งสำเนาหนังสือเดินทางของผู้ที่เดินทาง ที่มีอายุการใช้งานไม่น้อยกว่า 6 เดือน พร้อมกรอกข้อมูลส่วนตัวตามกายโปรแกรม เพื่อทำการจองคิวยื่นวีซ่า ภายใน 3 วันนับจากวันจอง
3. เมื่อได้รับการยืนยันว่ากรุ๊ปสามารถออกเดินทางได้ ผู้เดินทางกรุ๊ปจะเตรียมเอกสารสำหรับการยื่นขอวีซ่าให้ครบถ้วนและสอดคล้องกับประเภทวีซ่าที่สมัครโดยเอกสารทั้งหมดจะต้องอยู่ในระยะเวลาที่มีผลใช้บังคับและไม่หมดอายุ ณ วันที่ยื่นคำร้อง
4. หากท่านที่ต้องการออกตัวโดยสารภายในประเทศ (กรณีลูกค้ายู่ต่างจังหวัด) ให้ท่านติดต่อเจ้าหน้าที่ก่อนออกบัตรโดยสารทุกครั้ง หากออกบัตรโดยสารโดยมิแจ้งเจ้าหน้าที่ หากมีการเปลี่ยนแปลงใดๆทางบริษัทขอสงวนสิทธิ์ไม่รับผิดชอบค่าใช้จ่ายที่เกิดขึ้น
5. การยื่นวีซ่าในแต่ละสถานทูตมีการเตรียมเอกสาร และมีขั้นตอนการยื่นวีซ่าไม่เหมือนกัน ทั้งแบบหมู่คณะและยื่น รายบุคคล (แสดงตน) ท่านสามารถสอบถามข้อมูลเพื่อประกอบการตัดสินใจก่อนการจองได้จากทางเจ้าหน้าที่
6. กรณีมีการดำเนินการจองคิวนัดหมายเพื่อยื่นวีซ่าแล้ว หรือระหว่างดำเนินการยื่นคำร้องวีซ่า หรือ วีซ่าได้รับการอนุมัติแล้ว หากคณะมีการยกเลิกการเดินทางในเวลาต่อมาด้วยกรณีใดๆ หรือ เปลี่ยนแปลงการเดินทาง ค่าวีซ่าและค่าบริการ ไม่สามารถ Refund ได้ และผู้เดินทางทุกท่านจะต้องรับผิดชอบค่าใช้จ่ายด้านวีซ่าด้วยตัวท่านเอง
7. หากในคณะของท่านมีผู้ต้องการดูแลพิเศษ นั่งรถเข็น (Wheelchair), เด็ก, ผู้สูงอายุ, มีโรคประจำตัว หรือไม่สะดวกในการเดินทางท่องเที่ยวในระยะเวลาเกินกว่า 4-5 ชั่วโมงติดต่อกัน ท่านและครอบครัวต้องให้การดูแลสมาชิกภายในครอบครัวของท่านเอง เนื่องจากการเดินทางเป็นหมู่คณะ หัวหน้าทัวร์มีความจำเป็นต้องดูแลคณะทัวร์ทั้งหมด



เงื่อนไขค่าทัวร์ส่วนที่เหลือ

ทางบริษัทฯ ขอเก็บค่าทัวร์ส่วนที่เหลือ **45 วันก่อนการเดินทาง** หากท่านไม่ผ่านการอนุมัติวีซ่าหรือยกเลิกการเดินทางโดยเหตุจำเป็น ทางบริษัทฯ ขอเก็บเฉพาะค่าใช้จ่ายที่เกิดขึ้นตามจริง



เงื่อนไขอื่นๆ

โปรดตรวจสอบหนังสือเดินทาง : หนังสือเดินทางต้องมีอายุไม่ต่ำกว่า 6 เดือน หรือ 180 วัน ขึ้นไปก่อนการเดินทาง และต้องมีหน้ากระดาษอย่างต่ำ 6 หน้า

หมายเหตุ : สำหรับผู้เดินทางที่อายุไม่ถึง 18 ปี และไม่ได้เดินทางกับบิดา มารดา ต้องมีจดหมายยินยอมให้บุตรเดินทางไปต่างประเทศจากบิดาหรือมารดาแนบมาด้วย

รายการทัวร์อาจมีการปรับเปลี่ยนหรือยกเลิกตามสภาพอากาศและความเหมาะสม โดยคำนึงถึงความปลอดภัยของผู้เดินทางเป็นหลัก โดยไม่จำเป็นต้องแจ้งให้ทราบล่วงหน้า





เงื่อนไขการยกเลิก

**กรณีการขอยกเลิกการเดินทาง หรือเลื่อนการเดินทาง ต้องแจ้งกับทางบริษัทฯ เป็นลายลักษณ์อักษรเท่านั้น

**กรณีนักท่องเที่ยวหรือตัวแทนจำหน่าย ต้องการขอรับเงินค่าบริการคืน นักท่องเที่ยวหรือตัวแทนจำหน่าย (ผู้มีชื่อในเอกสารการจอง) จะต้องส่งหลักฐานการชำระค่าบริการต่างๆ และหนังสือมอบอำนาจที่ ต้องการให้นำเงินเข้าให้ครบถ้วน โดยมีเงื่อนไขการคืนเงินค่าบริการ ตาม "ประกาศคณะกรรมการธุรกิจนำเที่ยว และมัคคุเทศก์ เรื่อง หลักเกณฑ์เกี่ยวกับการกำหนดอัตราการจ่ายเงินค่าบริการคืนให้นักท่องเที่ยว พ.ศ. 2563" ดังนี้

ยกเลิก ไม่น้อยกว่า 30 วันก่อนการเดินทาง (ไม่นับวันเดินทาง)

คืนเงินค่าทัวร์เต็มจำนวน หรือ **หักค่าใช้จ่ายที่เกิดขึ้นจริง** เพื่อการเตรียมการนำเที่ยว ทั้งหมด เช่น ค่ามัดจำ ตัวเครื่อง ค่าบริการแลนด์ต่างประเทศ ค่าวีซ่า เป็นต้น

ยกเลิก ไม่น้อยกว่า 15-29 วันก่อนเดินทาง (ไม่นับวันเดินทาง)

คืนเงิน 50% ของค่าทัวร์ทั้งหมด ยกเว้น ค่าใช้จ่ายที่เกิดขึ้นจริงเพื่อการเตรียมการนำเที่ยวทั้งหมด เช่น ค่ามัดจำตัวเครื่อง ค่าบริการแลนด์ ต่างประเทศ เป็นต้น

ยกเลิก น้อยกว่า 15 วันก่อนการเดินทาง

ทางบริษัทฯ ขอสงวนสิทธิ์ไม่คืนเงินค่าทัวร์ทั้งหมด การจ่ายเงินคืนแก่นักท่องเที่ยวตามข้อกำหนดด้านบน ซึ่งมีการหักเงินในบางส่วนนั้น เนื่องจากทางบริษัทฯ มีค่าใช้จ่ายที่ได้จ่ายจริงเพื่อการเตรียมการจัดนำเที่ยวไปแล้ว เช่น การมัดจำที่นั่งบัตรโดยสารเครื่องบิน การจองที่พัก และ ค่าใช้จ่ายที่จำเป็นอื่นๆ เป็นต้น

การยกเลิกเดินทางกับกรุ๊ปที่ออกเดินทางช่วงเทศกาลวันหยุด เช่น ปีใหม่, สงกรานต์ เป็นต้น

บางสายการบินมีการกั้นที่นั่งกับสายการบิน และค่ามัดจำที่แพง รวมถึงเที่ยวบินพิเศษ เช่น CHARTER FLIGHT **จะไม่มีการคืนเงินมัดจำ หรือ ค่าทัวร์ทั้งหมดที่ชำระแล้ว** ไม่ว่าจะยกเลิกด้วยกรณีใดๆ

หากท่านงดการใช้บริการรายการใดรายการหนึ่ง หรือไม่เดินทางพร้อมคณะ

ทางบริษัทฯ จะถือว่าท่านสละสิทธิ์ **ไม่อาจเรียกร้องค่า บริการและเงินมัดจำคืน ไม่ว่าจะกรณีใดๆ ทั้งสิ้น**

กรณีที่กองตรวจคนเข้าเมืองในกรุงเทพฯ และต่าง ประเทศปฏิเสธการเดินทางออกหรือเข้าประเทศที่ระบุ

บริษัทฯ ขอสงวนสิทธิ์ที่จะไม่คืนค่าทัวร์ ไม่ว่าจะกรณีใดๆ *สำคัญ !! บริษัททำธุรกิจเพื่อการท่องเที่ยวเท่านั้น ไม่สนับสนุนการเดินทางเข้าญี่ปุ่นโดยผิดกฎหมาย ลูกค้า ต้องผ่านการตรวจคนเข้าเมืองด้วยตัวของตนเอง โดยมีเหตุผลที่ไม่สามารถช่วยเหลือใดๆ ได้ทั้งสิ้น *

ทางบริษัทฯ ขอสงวนสิทธิ์ไม่สามารถรับผิดชอบต่อความเสียหายหรือค่าใช้จ่ายใดๆ ที่เพิ่มขึ้นของนักท่องเที่ยว ที่ไม่ได้เกิดจากความผิดของทางบริษัท เช่น ภัยธรรมชาติ สงคราม การจลาจล การนัดหยุดงาน การปฏิวัติ อุบัติเหตุ ความเจ็บป่วย ความสูญหายหรือเสียหายของสัมภาระ ความล่าช้า เปลี่ยนแปลง หรือการบริการของสายการบิน เหตุสุดวิสัยอื่น เป็นต้น





สำคัญ โปรดอ่านเงื่อนไขที่ท่านควรรทราบ



ข้อมูลสำคัญเกี่ยวกับสายการบิน



- ที่นั่งบนเครื่องบินจัดโดยสายการบินแบบอัตโนมัติ ผู้โดยสารไม่สามารถเลือกหรือรับประกันว่าจะได้นั่งติดกันได้
- ที่นั่ง **Long Leg** อยู่ที่ประตูฉุกเฉิน สงวนสิทธิ์ให้เฉพาะผู้มีคุณสมบัติตามเกณฑ์ เช่น ร่างกายแข็งแรง และอยู่ในดุลยพินิจของเจ้าหน้าที่เช็กอินเท่านั้น
- **บริษัทฯ ใต้ชำระมัดจำค่าตั๋วแล้ว** หากยกเลิกตั๋ว บริษัทขอสงวนสิทธิ์ไม่คืนค่ามัดจำ (ประมาณ 1,000–10,000 บาท แล้วแต่สายการบินและช่วงเวลา)
- ในกรณีที่บริษัทฯ มีความจำเป็นที่จะดำเนินการออกบัตรโดยสารประเภทหมู่คณะ **ก่อนที่ผลวีซ่าของท่านจะออก** อันเนื่องมาจากข้อกำหนดของสายการบิน (มีเช่นนั้นจะไม่ได้รับการยืนยันที่นั่ง) หากวีซ่าไม่ได้รับการอนุมัติ บริษัทฯ ขอสงวนสิทธิ์ในการหักค่าใช้จ่ายของตัวกรุ๊ปตามที่เกิดขึ้น

ทางบริษัทไม่รับผิดชอบค่าใช้จ่ายตัวเครื่องบินภายในประเทศทุกกรณี

หากเดินทางจากต่างจังหวัด ค่าเดินทาง เช่น ตัวเครื่องบิน รถไฟ รถทัวร์ และที่พัก ไม่รวมในรายการทัวร์ และหากเที่ยวบินภายในประเทศเปลี่ยนแปลง ยกเลิก หรือมีเหตุสุดวิสัย บริษัทไม่รับผิดชอบค่าใช้จ่ายส่วนนี้



ข้อมูลสำคัญเกี่ยวกับโรงแรมที่พัก



- **ห้องไม่ติดกัน** เนื่องจากแปลนห้องแต่ละโรงแรมต่างกัน ห้องพักแต่ละประเภทอาจอยู่คนละอาคารหรือห้องไม่ติดกันได้
- **ห้องแบบ 3 ท่าน** บางโรงแรมอาจไม่มี แต่ใช้เตียงใหญ่กับเตียงพับเสริมหรือโซฟาเบดแทน
- **แอร์** โรงแรมในยุโรปมักไม่มีเครื่องปรับอากาศ เนื่องจากสภาพอากาศเย็น
- **หากมีงานพิเศษในพื้นที่** เช่น ประชุมนานาชาติ Trad fair, เทศกาล ทำให้โรงแรมราคาเพิ่มและเต็ม บริษัทฯ ขอสงวนสิทธิ์ปรับหรือย้ายเมืองตามความเหมาะสม”
- **โรงแรมแบบ Traditional** ในยุโรป ห้องเดี่ยวมักมีขนาดกะทัดรัด อาจไม่มีอ่างอาบน้ำ และลักษณะห้องแตกต่างกันตามการออกแบบ

ตัวอย่างประเภทห้องพัก *เป็นเพียงตัวอย่างเพื่อให้เห็นภาพสำหรับประเภทห้องในแบบต่างๆ



ห้องพักเดี่ยว
SINGLE



ห้องพักเตียงคู่
TWIN



ห้องพักดับเบิล
DOUBLE



เตียง 3 ท่าน ที่นอนเสริม
TRIPLE





ข้อมูลเบื้องต้นในการเตรียมเอกสารยื่นวีซ่าและการยื่นวีซ่า

1. การพิจารณาวีซ่าเป็นดุลยพินิจของสถานทูต มิใช่บริษัททัวร์ การเตรียมเอกสารที่ดีและถูกต้องจะช่วยให้การพิจารณา ของสถานทูตง่ายขึ้น
2. กรณีท่านใดต้องใช้พาสปอร์ตเดินทาง ช่วงระหว่างยื่นวีซ่า หรือ ก่อนเดินทางกับทางบริษัท ท่านต้องแจ้งให้ทางบริษัทฯ ทราบล่วงหน้าเพื่อวางแผนในการขอวีซ่าของท่าน ซึ่งบางสถานทูตใช้เวลาในการพิจารณาวีซ่าที่ค่อนข้างนานและอาจไม่สามารถถึงเล่มออกมาระหว่างการพิจารณาอนุมัติวีซ่าได้
3. สำหรับผู้เดินทางที่ศึกษาหรือทำงานอยู่ต่างประเทศ จะต้องดำเนินการขอวีซ่าด้วยตนเองในประเทศที่ท่านพำนักหรือศึกษาอยู่เท่านั้น
4. หนังสือเดินทางต้องมีอายุไม่ต่ำกว่า 6 เดือน โดยนับวันเริ่มเดินทางออกนอกประเทศ หากนับแล้วต่ำกว่า 6 เดือน ผู้เดินทางต้องไปยื่นคำร้องขอทำหนังสือเดินทางเล่มใหม่ และกรุณาเตรียมหนังสือเดินทางเล่มเก่า ให้กับทางบริษัทด้วย เนื่องจากประวัติการเดินทางของท่านจะเป็นประโยชน์อย่างยิ่งในการยื่นคำร้องขอวีซ่า และจำนวนหน้าหนังสือเดินทาง ต้องเหลือว่างสำหรับติดวีซ่าไม่ต่ำกว่า 3 หน้า
5. ท่านที่ใส่ปกหนังสือเดินทางกรุณาถอดออก หากมีการสูญหาย บริษัทฯ จะไม่รับผิดชอบต่อปกหนังสือเดินทางนั้นๆ และพาสปอร์ต ถือเป็นหนังสือของทางราชการ ต้องไม่มีรอยฉีกขาด หรือ การขีดเขียน หรือ แต่งเติมใดๆ ในเล่ม
6. ในกรณีที่บริษัทฯ มีความจำเป็นที่จะดำเนินการออกตัวกรุ๊ปก่อนทราบผลวีซ่าของท่าน อันเนื่องมาจากข้อกำหนดของสายการบิน (มีเช่นนั้นจะไม่ได้รับการยืนยันที่นั่ง) หากวีซ่าไม่ได้รับการอนุมัติ บริษัทฯ ขอสงวนสิทธิ์ในการหักค่าใช้จ่ายของตัวกรุ๊ปตามที่เกิดขึ้น



****หากท่านเคยโดนปฏิเสธการขอวีซ่ามาก่อน กรุณาแจ้งเจ้าหน้าที่ทัวร์ให้รับทราบตั้งแต่ที่ท่านทำการจองทัวร์เข้ามา เพื่อทำการแก้ไขในการขอวีซ่าในครั้งนี มีฉะนั้นหากท่านไม่แจ้งให้ทราบ อาจจะมีผลเสียต่อการขอวีซ่าของท่านในครั้งนี****



****กรุณาอย่ายึดติดกับวิธีการยื่นขอวีซ่าที่เคยใช้ในอดีต เนื่องจากสถานทูตมีการปรับเปลี่ยนข้อกำหนดและเอกสารประกอบการยื่นอย่างต่อเนื่อง****



โปรดทราบ

การพิจารณาอนุมัติวีซ่าและระยะเวลาการพิจารณาขึ้นอยู่กับสถานทูตฯ เท่านั้น บริษัทฯ ทำหน้าที่เป็นเพียงผู้ประสานงานในการจัดรวบรวมเอกสารและทำการนัดหมายให้ท่านนั้น ไม่สามารถแทรกแซงหรือเร่งรัดกระบวนการพิจารณาวีซ่าของสถานทูตฯ ได้

หากท่านไม่ได้รับการอนุมัติวีซ่า และมีค่าใช้จ่ายต่างๆ ที่เกิดขึ้นจริง เช่น ค่าตั๋วเครื่องบิน โรงแรมที่พัก ค่าเข้าชมสถานที่ ค่าวีซ่า ฯลฯ

ทางบริษัทฯ ขอสงวนสิทธิ์ในการคืนเงิน

ซึ่งทางบริษัทฯ ถือได้ว่าท่านได้รับทราบแล้วเมื่อทำการกรอกข้อมูลส่วนตัวและส่งกลับให้ทางบริษัทฯ



เอกสารประกอบการขอวีซ่าเซงเก้น (สวิตเซอร์แลนด์)

ใช้เวลาทำการอนุมัติวีซ่านับจากวันยื่นประมาณ 15 วันทำการหรือมากกว่านั้นขึ้นอยู่กับดุลยพินิจของสถานทูต
ยื่นวีซ่าแสดงตนที่ศูนย์ยื่นวีซ่า VFS Global (จามจूरिसक्वर्)
ในระหว่างยื่นวีซ่าเข้าสถานทูตแล้ว ไม่สามารถดึงเล่มออกมาก่อนได้

****หากท่านเคยโดนปฏิเสธการขอวีซ่ามาก่อน กรุณาแจ้งเจ้าหน้าที่ทัวร์ให้ทราบตั้งแต่ที่ท่านทำการจองทัวร์
เข้ามา เพื่อทำการแก้ไขในการขอวีซ่าในครั้งนี้ มิฉะนั้นหากท่านไม่แจ้งให้ทราบ
อาจจะมีผลเสียต่อการขอวีซ่าของท่านในครั้งนี้****

****ลูกค้ากรุณาอย่ายึดติดกับการยื่นขอวีซ่าในอดีต
เพราะสถานทูตมีการเปลี่ยนแปลงกฎและเอกสารการยื่นอยู่เรื่อย ๆ****

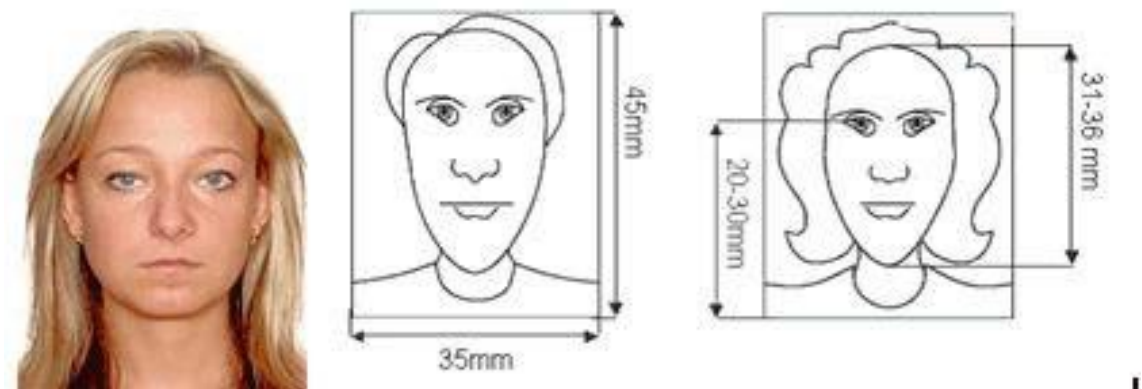
1. หนังสือเดินทางประเทศไทย (Thailand Passport) หนังสือเดินทาง ต้องมีหน้าเหลือสำหรับประทับวีซ่า
อย่างน้อย 2 หน้า อายุการใช้งานเหลือไม่น้อยกว่า 6 เดือน นับจากวันเดินทางกลับ และหนังสือเดินทาง
จะต้องไม่ชำรุด (หนังสือเดินทางเล่มเก่า กรุณานำมาประกอบการยื่นวีซ่าด้วย)

*****ในกรณีที่ถือพาสปอร์ต สัญชาติไทย แต่พำนักอยู่ต่างประเทศ, ทำงานอยู่ต่างประเทศ หรือนักเรียน
นักศึกษาศึกษาอยู่ต่างประเทศ กรุณาแจ้งเจ้าหน้าที่ของทางบริษัทให้ทราบทันที เพราะการยื่นขอวีซ่า
จะมีเงื่อนไข และ ข้อกำหนดของทางสถานทูตต้องการเพิ่มเติม และ บางสถานทูตอาจไม่สามารถยื่น
ขอวีซ่าในประเทศไทยได้ ข้อกำหนดนี้รวมไปถึงผู้เดินทางที่ถือพาสปอร์ตต่างชาติด้วย*****

2. รูปถ่าย รูปถ่ายสีหน้าตรงขนาด 3.5x4.5 CM. จำนวน 2 ใบ

*****ใบหน้าสูง 2.5- 3 CM. ขึ้นอยู่กับลักษณะใบหน้าของแต่ละบุคคล พื้นหลังขาวเท่านั้น ถ่ายไม่เกิน 6
เดือน รวบผม ให้เห็นหู เห็นคิ้ว ห้ามสวมแว่นตาหรือเครื่องประดับ ไม่ใส่คอนแทคเลนส์ รูปไม่เลอะหมึก.
และไม่มีร่องรอยชำรุด*****

ตัวอย่างรูป



3. หลักฐานการทำงาน

- **เจ้าของกิจการ** หนังสือรับรองการจดทะเบียน(DBD)ที่มีชื่อของผู้เดินทางเป็นกรรมการหรือหุ้นส่วน อายุไม่เกิน 3 เดือน หรือ สำเนาใบทะเบียนการค้า(พค.0403)
- **กิจการไม่จดทะเบียน** จดหมายชี้แจงการทำงาน พร้อมเอกสารประกอบ เช่น รูปถ่ายร้าน สัญญาเช่าที่ โฉนดที่ดิน เป็นต้น
- **เป็นพนักงาน** หนังสือรับรองการทำงาน จากบริษัทฯ ระบุตำแหน่ง, เงินเดือน, วันเริ่มทำงาน, วันลา (ขอเป็นภาษาอังกฤษมีอายุ 1 เดือน ชื่อ-สกุลต้องตรงตามหน้าพาสปอร์ต ใช้คำว่า “TO WHOM IT MAY CONCERN” แทนชื่อสถานที่ยื่น)
- **นักเรียนหรือนักศึกษา** ใช้หนังสือรับรองการเรียนที่ออกจากสถาบันที่กำลังศึกษาอยู่ (ขอเป็นภาษาอังกฤษมีอายุ 1 เดือน ชื่อ-สกุลต้องตรงตามหน้าพาสปอร์ตใช้คำว่า “TO WHOM IT MAY CONCERN” แทนชื่อสถานที่ยื่น)

4. หลักฐานการเงิน

- **กรณีผู้เดินทางออกค่าใช้จ่ายเอง** ใช้ Bank Statement บัญชีออมทรัพย์ธรรมดาของธนาคารทั่วไป ย้อนหลัง 3 เดือน ที่ออกจากทางธนาคารเท่านั้น (รบกวนลูกค้าทำรายการเดินบัญชี โดยการฝากหรือถอน ก่อน 1-2 วัน แล้ว ค่อยขอ Statement เพื่อให้อัปเดตไม่เกิน 15 วันหรืออยู่ในเดือนที่ยื่นวีซ่า)
- **กรณีผู้เดินทางไม่ได้ออกค่าใช้จ่ายเอง** ใช้สำเนา Bank Statement บัญชีออมทรัพย์ย้อนหลัง 3 เดือน (ของผู้ที่ออกค่าใช้จ่าย)
- ****Bank Statement** จะต้องสะกดชื่อ-นามสกุลให้ตรงกับพาสปอร์ต แสดงเลขที่บัญชีครบทุกตัว และจะต้องมีแสดงทั้งหมดในทุก ๆ หน้า
- *****Bank Statement** ของธนาคารกรุงเทพ ถ้าธนาคารออกมาเป็นรูปแบบที่เป็นตัวครึ่งกระดาษ A4 ไม่สามารถใช้นั้นได้ รบกวนแจ้งธนาคารให้ออกเป็นรูปแบบฉบับเต็ม

****สถานที่ไม่รับพิจารณาบัญชีติดลบ บัญชีกระแสรายวัน**

พันธมิตร ทรูสารหนี้ กองทุน และสลากออมสิน**

5. เอกสารส่วนตัว

- สำเนาทะเบียนบ้าน
- บัตรประชาชน
- สูติบัตร(กรณีเด็กอายุต่ำกว่า 18 ปี)
- ทะเบียนสมรส/ทะเบียนหย่า/มรณะบัตร(ถ้ามี)
- ใบเปลี่ยนชื่อ-นามสกุล (ถ้ามีการเปลี่ยน)

6. กรณีเด็กอายุไม่ถึง 18 ปี ไม่ได้เดินทางไปต่างประเทศพร้อมบิดา มารดา

- หากเด็กเดินทางไปกับบิดา จะต้องหนังสือยินยอมจากมารดา จากอำเภอต้นสังกัด (โดยบิดาจะต้องคัดหนังสือยินยอมระบุให้บุตรเดินทางไปต่างประเทศกับมารดา) พร้อมแนบสำเนาบัตรประชาชนหรือหน้าพาสปอร์ตมารดามาด้วย
 - หากเด็กเดินทางไปกับมารดา จะต้องหนังสือยินยอมจากบิดา จากอำเภอต้นสังกัด (โดยบิดาจะต้องคัดหนังสือยินยอมระบุให้บุตรเดินทางไปต่างประเทศกับมารดา) พร้อมแนบสำเนาบัตรประชาชนหรือหน้าพาสปอร์ตบิดามาด้วย
 - หากเด็กไม่ได้เดินทางไปพร้อมกับบิดาและมารดา ทั้งบิดาและมารดาจะต้องคัดหนังสือระบุยินยอมให้บุตรเดินทางไปต่างประเทศกับใคร มีความสัมพันธ์เป็นอะไรกันกับเด็ก จากอำเภอต้นสังกัด พร้อมแนบสำเนาบัตรประชาชนหรือหน้าพาสปอร์ตบิดาและมารดา
 - กรณีเด็กที่บิดา-มารดาหย่าร้าง จะต้องแนบสำเนาใบหย่า และมีการสลักหลังโดยมีรายละเอียดว่าฝ่ายใดเป็นผู้มีอำนาจปกครองบุตรแต่เพียงผู้เดียว
- *** กรณีเด็กอายุต่ำกว่า 18 ปี บิดาและมารดาลงชื่อรับรองในรูปแบบฟอร์มสมัครวีซ่า

เอกสารยื่นวีซ่าอาจมีการปรับเปลี่ยนและขออัปเดตเพิ่มเติมได้ตลอดเวลา

หากทางสถานทูตแจ้งขอเพิ่มเติม



โปรดทราบ...

การพิจารณาอนุมัติวีซ่าและระยะเวลาการพิจารณาขึ้นอยู่กับสถานทูตฯ เท่านั้น บริษัทฯ ทำหน้าที่เป็นเพียงผู้ประสานงานในการจัดรวบรวมเอกสารและทำการนัดหมายให้เท่านั้น ไม่สามารถแทรกแซงหรือเร่งรัดกระบวนการพิจารณาวีซ่าของสถานทูตฯ ได้

หากท่านไม่ได้รับการอนุมัติวีซ่า และ มีค่าใช้จ่ายต่างๆ ที่เกิดขึ้นจริง เช่น ค่าตัวเครื่องบิน โรงแรมที่พัก ค่าเข้าชมสถานที่ ค่าวีซ่า ฯลฯ

ทางบริษัทฯ ขอสงวนสิทธิ์ในการคืนเงิน

ซึ่งทางบริษัทฯ ถือได้ว่าท่านได้รับทราบแล้วเมื่อทำการกรอกข้อมูลส่วนตัวและส่งกลับให้ทางบริษัทฯ

ไม่เอาอย่าทำ!! หนังสือเดินทางไม่ใช่ของเล่น!



กรมการกงสุลขอแจ้งเตือนว่า :

1. ในหนังสือเดินทางต้องมีเพียงตราประทับของทางราชการเท่านั้น
2. การขีดเขียนหรือประทับเครื่องหมายอื่นใดในหนังสือเดินทาง ถือว่า "หนังสือเดินทางชำรุด" อาจถูกปฏิเสธเข้าประเทศต่างๆ หรือถูก blacklist ห้ามเข้าประเทศนั้นอีก

Call Center กรมการกงสุล
กระทรวงการต่างประเทศ

24 02-572-8442

แบบฟอร์มสำหรับกรอกข้อมูลยื่นวีซ่าเชงเกนประเทศสวีเดน

****หากท่านเคยโดนปฏิเสธการขอวีซ่ามาก่อน กรุณาแจ้งเจ้าหน้าที่ทวิร์ให้ทราบตั้งแต่ที่ท่านทำการจองตั๋วเข้ามา เพื่อทำการแก้ไขในการขอวีซ่าในครั้งนี้ มิฉะนั้นหากท่านไม่แจ้งให้ทราบ อาจจะมีผลเสียต่อการขอวีซ่าของท่านในครั้งนี้****

(กรุณากรอกข้อมูลให้ครบถ้วนตามความเป็นจริงทุกข้อ เนื่องจากจะมีผลต่อการพิจารณาวีซ่าของท่าน)

ชื่อ – นามสกุล ผู้เดินทาง [ภาษาไทย].....

1. นามสกุล [ภาษาอังกฤษ].....

2. นามสกุลตอนเกิด [ภาษาอังกฤษ].....

3. ชื่อตัว [ภาษาอังกฤษ].....

4. วัน / เดือน / ปี (ค.ศ.) เกิด.....

5. สถานที่เกิด (จังหวัด).....

6. ประเทศที่เกิด.....

7. สัญชาติปัจจุบันสัญชาติโดยกำเนิด หากต่างจากปัจจุบัน.....

8. เพศ ชาย หญิง

9. สถานภาพ โสด แต่งงาน (จดทะเบียน) แต่งงาน (ไม่จดทะเบียน)

หย่า แยกกันอยู่ หม้าย (คู่สมรสเสียชีวิต)

อื่นๆ (โปรดระบุ).....

10. ในกรณีที่ผู้สมัครขอวีซ่าเป็นเด็ก อายุต่ำกว่า 18 ปีบริบูรณ์ ให้ใส่ชื่อ และที่อยู่ ผู้ปกครอง

.....

.....รหัสไปรษณีย์.....

11. ที่อยู่ปัจจุบันของผู้ขอวีซ่า

.....

.....รหัสไปรษณีย์.....

E-MAIL (ต้องระบุ).....

หมายเลขโทรศัพท์มือถือที่ติดต่อได้.....

12. อาชีพปัจจุบัน (หากค้าขาย ให้ระบุด้วยว่าค้าขายอะไร เช่น ขายเสื้อผ้า ขายอาหาร เป็นต้น)

13. ชื่อบริษัทหรือร้านค้า และที่อยู่ หมายเลขโทรศัพท์ / สำหรับนักเรียน นักศึกษา กรุณากรอกชื่อ ที่อยู่ของสถาบันศึกษา

14. วิซ่าเชงเกนที่เคยได้รับในระยะเวลา 5 ปีที่ผ่านมา

ไม่เคย เคยได้ ใช้ได้ตั้งแต่วันที่.....ถึงวันที่.....

15. เคยถูกพิมพ์ลายนิ้วมือเพื่อการขอวีซ่าเชงเก้นก่อนหน้านี้

ไม่เคย เคย (กรุณาระบุวันที่ หากทราบ).....

****กรณีลูกค้าเคยมีวีซ่าเชงเก้น รบกวนท่านถ่ายสำเนาหน้าวีซ่าเชงเก้นตัวล่าสุดแนบมาด้วย****

16. ท่านเคยถูกปฏิเสธวีซ่าหรือไม่

ไม่เคย เคย (เหตุผลในการปฏิเสธ).....

17. ความรับผิดชอบค่าใช้จ่ายในการดำรงชีพระหว่างการเดินทางและพำนักของผู้ร้องขอ

ตัวผู้ขอวีซ่าเอง

มีผู้อื่นออกให้(ญาติ/บริษัท/องค์กร)

กรุณาระบุชื่อ

สิ่งที่ช่วยในการดำรงชีพ

เงินสด

เช็คเดินทาง

บัตรเครดิต

ค่าใช้จ่ายที่พักล่วงหน้าแล้ว

ค่าใช้จ่ายพาหนะล่วงหน้าแล้ว

อื่นๆ (โปรดระบุ)

สิ่งที่ช่วยในการดำรงชีพ

เงินสด

ที่พักที่มีผู้จัดหาให้

ค่าใช้จ่ายทั้งหมดระหว่างพำนักมีผู้ออกให้

ค่าใช้จ่ายพาหนะล่วงหน้าแล้ว

อื่นๆ (โปรดระบุ)

หมายเหตุ การอนุมัติวีซ่าเป็นดุลพินิจของทางสถานทูต ทางบริษัทไม่มีส่วนเกี่ยวข้องใดๆทั้งสิ้น ทั้งนี้ บริษัทเป็นเพียงตัวกลางและคอยบริการอำนวยความสะดวกให้แก่ผู้เดินทางเท่านั้น



โปรดทราบ...

การพิจารณาอนุมัติวีซ่าและระยะเวลาการพิจารณาขึ้นอยู่กับสถานทูตฯ เท่านั้น บริษัทฯ ทำหน้าที่เป็นเพียงผู้ประสานงานในการจัดรวบรวมเอกสารและทำการนัดหมายให้เท่านั้น ไม่สามารถแทรกแซงหรือเร่งรัดกระบวนการพิจารณาวีซ่าของสถานทูตฯ ได้

หากท่านไม่ได้รับการอนุมัติวีซ่า และมีค่าใช้จ่ายต่างๆ ที่เกิดขึ้นจริง เช่น ค่าตัวเครื่องบิน โรงแรมที่พัก ค่าเข้าชมสถานที่ ค่าวีซ่า ฯลฯ

ทางบริษัทฯ ขอสงวนสิทธิ์ในการคืนเงิน

ซึ่งทางบริษัทฯ ถือได้ว่าท่านได้รับทราบแล้วเมื่อทำการกรอกข้อมูลส่วนตัวและส่งกลับให้ทางบริษัทฯ